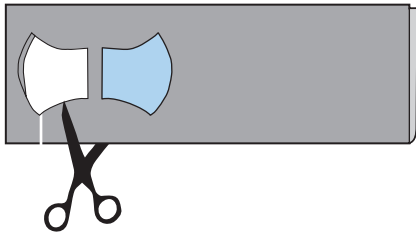


# < 立体マスクのつくり方 >

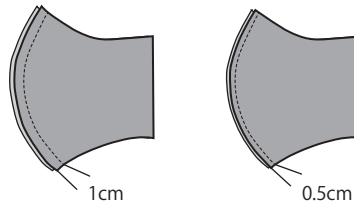
レギュラーサイズ

用意するもの ・手ぬぐい ・ゴム紐約 30cm (2本) ・マスク型紙  
・針と糸、またはミシン ・アイロン ・はさみ

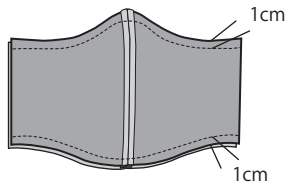
① 手ぬぐいを二つ折りにした状態で型紙を置き、裁断する。  
型紙を裏返し、左右対称にしたものも同じように裁断する。



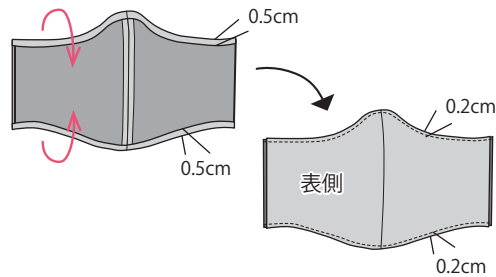
② 2枚重ねた状態でカーブ部分の1cm内側を縫う。  
左右対称のものも同じように縫う。  
縫った後、ぬい代は0.5cmに切る。



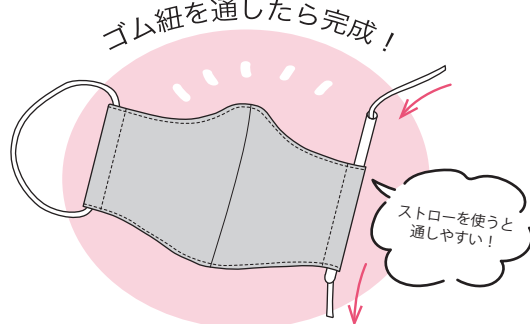
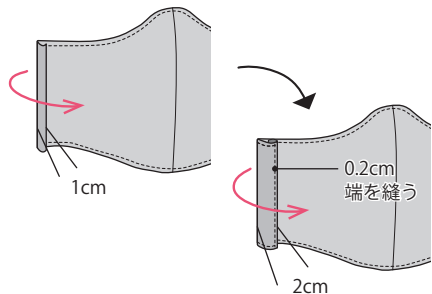
③ ぬい代をアイロンで割る。  
縫った2つを中表に合わせて、  
上下とも1cm内側を縫い合わせる。



④ ぬい代を縫い目の位置で内側に折り、  
アイロンで押さえる。ぬい代は0.5cm  
に切る。表に返し、上下の端を縫う。



⑤ ゴム通し口を作る。  
左右とも1cm内側に折る。  
さらに2cm折り、内側の端を縫う。



はな側

大きいかな? / 小さいかな?と感じたら  
この型紙を別紙に写し、  
ひとまわり小さく / 大きくしたもので  
裁断してください

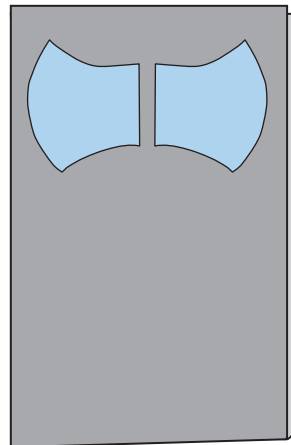
あご側

## 大きいサイズ

はな側

大きいかな？ / 小さいかな？と感じたら  
この型紙を別紙に写し、  
ひとまわり小さく / 大きくしたもので  
裁断してください

※大きいサイズのみ  
作り方①の手ぬぐいの  
二つ折りは右のように  
たて長にしてください



あご側

## レディースサイズ

はな側

大きいかな？ / 小さいかな？と感じたら  
この型紙を別紙に写し、  
ひとまわり小さく / 大きくしたもので  
裁断してください

あご側